

4. 2 RÈGLEMENT GRAPHIQUE DU PLAN LOCAL D'URBANISME DE LES BILLANGES (87)

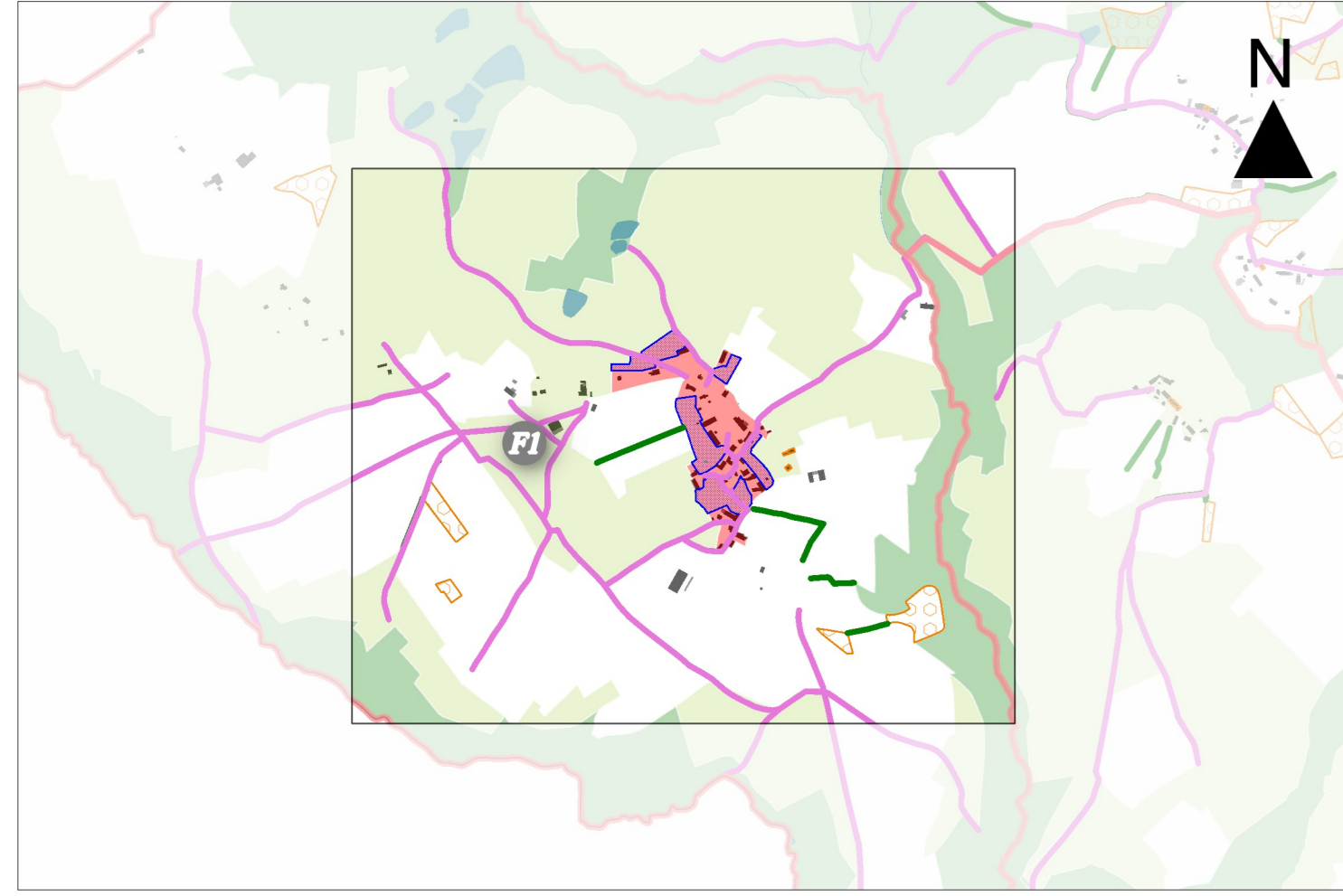


PLANCHE
Entrecolles 1:1500°



0 130 260 m

Vu pour être annexé à la délibération d'arrêt de projet
du conseil municipal en date du 25/06/2021
Le Maire,
Manuel perthuisot

Dossier d'Enquête Publique

Éléments présents sur la planche :

Éléments du cadastre

- ▭ Parcelles
- ▭ Sections
- Bâti
 - bâti dur
 - bâti léger
- Surfaces
 - étang, lac, mare

Prescriptions spécifiques

Prescriptions ponctuelles

- 07 - Éléments de paysage (Patrimoine bâti)

Prescriptions linéaires

- 24 - Voies, chemins, transport public à conserver et à créer
- 25 - Éléments de continuité écologique et trame verte et bleue

Prescriptions surfaciques

- 07 - Éléments de paysage
- 16 - Bâtiment agricole susceptible de changer de destination
- 25 - Éléments de continuité écologique et trame verte et bleue

Zones agricoles, naturelles, urbaines et à urbaniser du PLU

- Ub : zone urbaine récente
- N : zone naturelle
- Np : zone naturelle protégée
- A : zone agricole

